

Incendie à Notre-Dame de Paris

Tu es journaliste et tu dois écrire un article sur l'incendie qui a touché la cathédrale Notre-Dame de Paris le 15 avril 2019. Pour préparer ton article, tu vas devoir vérifier les informations qui circulent sur cet événement... Qu'est-ce qui est vrai ? Qu'est-ce qui est faux ?

Accident ou attentat ?

Après l'incendie, les spéculations vont bon train... L'événement serait-il lié à un attentat terroriste ? Au discours que devait prononcer Emmanuel Macron ce jour-là ? Aux manifestations des gilets jaunes ? Philippe Karsenty, élu de Neuilly-sur-Seine, dit ainsi lors d'une interview sur une chaîne américaine : « **Même si personne n'est mort, c'est un peu le 11 septembre français [...]. Nous devons savoir que des églises sont vandalisées en France toutes les semaines. Bien sûr, le politiquement correct va vouloir nous faire croire à un accident** ». Le journaliste qui l'interroge répond alors : « **Monsieur, monsieur, monsieur. Nous n'allons pas spéculer ici sur les causes que nous ne connaissons pas. Donc si vous avez des observations ou si vous savez quelque chose, nous serons ravis de l'entendre** ».

Que Philippe Karsenty laisse-t-il entendre ?

A-t-il des preuves de ce qu'il avance ?

Que répond le journaliste ?

Deux départs de feu ?



Qui est l'auteur du tweet ?

Quel parti politique représente-t-il ?

L'auteur croit-il à la thèse de l'accident ? A quoi le voyez-vous ?

Utilise le Décodeur <https://www.lemonde.fr/verification/> du Monde pour vérifier si le site [Fdesouche.com](https://www.fdesouche.com) est fiable.

Quel parti politique représente-t-il ?

Quel genre de messages relaie-t-il ?

Lis cet article du Monde. Y a-t-il réellement eu deux départs de feu ? Vrai Faux

https://www.lemonde.fr/les-decodeurs/article/2019/04/16/intox-sur-l-origine-de-l-incendie-de-notre-dame-de-paris_5450914_4355770.html

Quelle différence peut-on faire entre « deux départs de feu » et « deux foyers d'incendie » ?

Un gilet jaune sur le toit

Photos prises au bon moment
11 h · 🌐

J'aime la Pa

On ne nous dit pas tout...



Des photos montrent qu'un homme se trouve sur le toit pendant l'incendie !

https://www.liberation.fr/checknews/2019/04/17/non-cette-photo-ne-montre-pas-un-homme-sur-le-toit-de-notre-dame-pendant-l-incendie_1721937

Est-ce vraiment un homme ?

Mais une vidéo montre clairement un homme vêtu d'un gilet jaune sur le toit de la cathédrale en flammes ! Serait-ce l'incendiaire ?

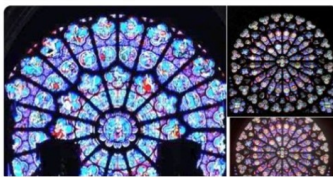
https://www.liberation.fr/checknews/2019/04/16/notre-dame-qui-est-cette-personne-en-gilet-jaune-sur-une-tour-qui-affole-les-reseaux-sociaux-etrange_1721670

Qui est cet homme ?

La rosace est détruite

explosé et ont disparu dans l'incendie de la #cathédrale #NotreDame de #Paris :
- La Rosace ouest, 1225.
- La Rosace nord, 1250.
- La Rosace sud, 1250.

Le monde perd en ce 15 avril 2019 des œuvres d'art inestimables.
#NotreDamedeParis



04:08 - 16 avr. 2019

Des tweets affirment que la rosace de la cathédrale a été détruite.

Quelle est la date et l'heure du tweet ci-contre ?

.....

Faites une recherche pour savoir à quelle date et à quelle heure a commencé l'incendie :

Pourquoi peut-on dire que les informations délivrées dans le tweet sont douteuses ?

.....

Vérifie si cette information est exacte sur ce site :

<https://www.20minutes.fr/paris/2499067-20190417-incendie-dame-paris-etat-conservation-rosaces> Vrai Faux

La cathédrale Notre-Dame de Paris a déjà brûlé

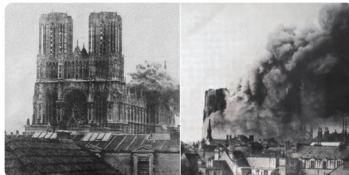
Un internaute américain explique que la cathédrale a déjà brûlé par le passé, photo à l'appui.

Mao
@Maoifunction

Suivre

Just a reminder if you're not familiar with the history of Notre Dame, but this isn't the first time it's burned. It was shelled during WWI and was restored to its current state before the fire.

France will do the same again, I'm positive.



11:23 - 15 avr. 2019

Mais est-ce vraiment la cathédrale Notre-Dame de Paris qui figure sur cette photo ? Vérifie-le en utilisant la **recherche inversée de Google Images**.

Quelle est cette cathédrale ?

En quelle année a-t-elle brûlé ?

À retenir

Quelques outils pour connaître la fiabilité d'une information sur le net :

- Le D..... du Monde pour vérifier la fiabilité d'un site.
- La recherche inversée de G..... I..... pour retrouver l'origine d'une image.
- Lire plusieurs pour confronter les sources.
- Vérifier qui est l'a..... de l'information, et quelle est sa d..... de publication.